

お問い合わせ・申し込みは

☎ **0120-930-681**

〒491-0062

愛知県一宮市西島町4丁目12番地1



その他のプランもございます。
お気軽にご相談下さいませ。
年中無休・24時間電話受付中
宗旨宗派問わずご利用いただけます。

Heart House

大切な方とゆっくり

ご自宅感覚型家族葬ホール



ファミリー葬斎場

ハートハウス一宮北

Heart House Ichinomiya Kita

安心の価格で **心** (ハート) からのおもてなし

現代社会において〇〇互助会・〇〇サポートクラブは必要だと思いますか？
 今現在、直送や家族葬が多く選ばれる中
 一昔前のような相互扶助の精神により、人とひとの結びつきが希薄した昨今では
 必要のない物となりつつあるのではないのでしょうか。
 ハートハウスでは送る方、送られる方の感謝の気持ちをカタチにし、
 大切な方との時間をゆっくりとお過ごし頂きたいと存じます。



ハートグループの **4** つのお約束



- ① 故人様を敬う心
 担当者一人ひとりが故人様を家族同様に敬い、
 ところを込めてお手伝いいたします。
- ② ご遺族様を労る心
 悲しみの中にあるご遺族様の気持ちを察して、
 ご提案させていただきます。
- ③ 生花にこだわる癒しの心
 祭壇のお花や供花は生花にこだわり、
 シルキーフラワーは一切使用致しません。
- ④ 葬儀後のサポートも安心
 葬儀後の香典返しや法要、仏壇や墓石など、
 様々なご相談にも対応します。

ハートフラワー45

ご参列者様の目安~30名様位まで対応



こんな方に
 おすすめです

一会のために彩りとおもてなしの心

・お身内やご家族とお別れするのに最適な規模のご葬儀です。

・お棺等や備品も充実したプランです。

・安心価格ながらも通夜・告別式をしっかり行いますので、充分なお見送りができます。



プラン総額(税別)

¥450,000

追加料金が発生するケース

- お迎え先が一宮市外
- ホール使用日数が1泊を超える場合
- ドライアイス追加分
- 料理や返礼品などをご注文の場合 など

※写真はイメージで実際のものとは異なる場合がございます。

プランに含まれている内容



搬送寝台車(一宮市内)



お棺(高級布張り)



デジタル遺影写真



位牌



搬送用布団



高級仏衣



ドライアイス1回分



拾骨セット



礼状30枚



国産霊柩車(一宮斎場・尾西斎場)

ホール使用料(1泊分)	
祭壇生花装飾	通夜スタッフ1名
葬儀スタッフ1名	初七日法要祭壇
事務費用など	遺影写真(キャビネ版)

ハートフラワー30

ご参列者様の目安~15名様位まで対応

家族や身近な親族と大切な時間を過ごすやすらぎの心

- ・お身内やご家族でゆっくりお送りするのに最適な規模のご葬儀です。
- ・お棺等や備品の費用を抑えられるため、経済的です。
- ・安心価格ながらも安心してお見送りができます。

こんな方におすすめです



新葬送プラン(直送)

ご参列者様の目安 10名様程度対応

大切なのは最愛の人を想い、「心でおくる」という気持ち。

・火葬のみのプランなので、金銭的にも、精神的にもご遺族様の負担が少ないです。

こんな方におすすめです



※写真はイメージで実際のものとは異なる場合がございます。

プラン総額(税別)

¥175,000

追加料金が発生するケース

- お迎え先が一宮市外
- ホール使用日数が1泊を超える場合
- ドライアイス追加分
- 料理や返礼品などをご注文の場合
- 事務費用 など



※写真はイメージで実際のものとは異なる場合がございます。

プラン総額(税別)

¥295,000

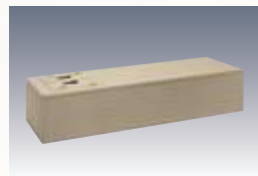
追加料金が発生するケース

- お迎え先が一宮市外
- ホール使用日数が1泊を超える場合
- ドライアイス追加分
- 料理や返礼品などをご注文の場合 など

プランに含まれている内容



搬送寝台車(一宮市内)



プリント棺



デジタル遺影写真



位牌



搬送用布団



仏衣



ドライアイス1回分



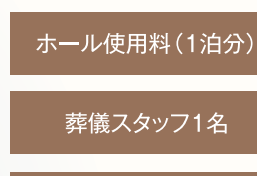
拾骨セット



礼状20枚



霊柩車(一宮斎場・尾西斎場)



ホール使用料(1泊分)



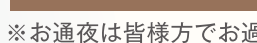
祭壇生花装飾



葬儀スタッフ1名



初七日法要祭壇



事務費用など



遺影写真(キャビネ版)

※お通夜は皆様方でお過ごしいただきます。

プランに含まれている内容



搬送寝台車(一宮市内)



プリント棺



霊柩車(一宮斎場・尾西斎場)



搬送用布団



仏衣



ドライアイス1回分



拾骨セット

※お通夜は皆様方でお過ごしいただきます。

ご自宅出棺プラン

ご自宅から送るプランもございます。
お気軽にご相談ください。



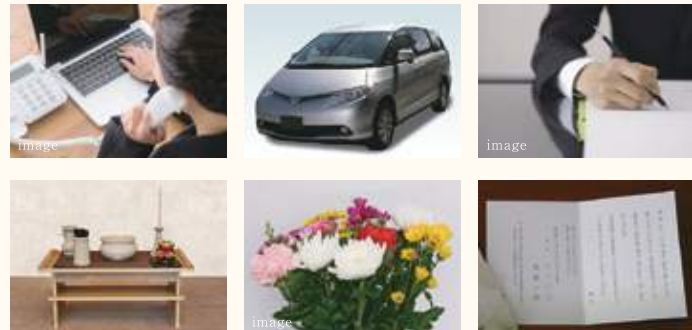
葬儀の流れと手続き

お葬式といえば、多くの方がお通夜から告別式までのことを思い浮かべるとと思います。

お通夜の法要や告別式の準備や式後の火葬、遺骨埋葬、更に故人様のご逝去に伴う各種手続きにいたるまで、全てがご喪家にとっての葬儀となります。ここで、一般的なお葬式の流れをご案内致します。

一般的な手続き

STEP1 臨終	一般的な手続き	
臨終	死亡連絡	棺の手配
	葬儀社手配	霊柩車手配
	ご遺体の移動・安置	家族葬用訃報案内の作成
	宗教者(寺院)などへの連絡	受付・手配
	枕飾りの手配	バス・タクシーの手配
	葬儀社との打ち合わせ	食事の手配
	火葬場の予約	役所への死亡届の提出
	親族への連絡	供花・供物の手配
	遺影写真の作成	納棺の儀
	湯灌の手配	



当社依頼後のお客様手続き

ハートハウスに電話
宗教者(寺院)などへの連絡
担当者との打ち合わせ
親族への連絡
納棺の儀

受付
参列者への対応

喪主挨拶

骨上げ

STEP2 通夜	受付 参列者への対応 通夜ぶるまい 初七日料理の手配
-------------	-------------------------------------



STEP3 葬儀	喪主挨拶
-------------	------

STEP4 火葬	骨上げ
-------------	-----

STEP5 初七日	還骨初七日法要 初七日料理
--------------	------------------



当社スタッフにお任せください。

※写真はイメージで実際のものとは異なる場合がございます。

ハートハウス一宮北 施設のご案内

30名様までの家族葬に最適なホールです。
記載以外にも多数プランがございます。
一般葬や大規模葬もお気軽にご相談ください。



会食室



親族控室



1Fホール



洗面・浴室



春日井と小牧に3会場ございます。

ハートホールが運営する会場をご案内します。



春日井の中心部付近
ハートホール鳥居松

住所:春日井市鳥居松町1-99

名古屋から

信号【若草通3】を過ぎたら右車線に。
信号【瑞穂通1】を右折。

春日井インターから

名古屋方面に約4km直進。信号【瑞穂通1】左折、
約500m。県道を過ぎてすぐ、右折。



高蔵寺方面の方に便利な
ハートホール上野

住所:春日井市上野町174

名古屋から

国道19号線を多治見方面へ。信号【坂下町6南】右折。

春日井インターから

多治見方面へ約3km。信号【坂下町6南】右折。



小牧方面の方に便利な
ハートホール桜井南

住所:愛知県小牧市北外山916-2

名古屋・春日井から

国道41号線を小牧方面へ。信号【下小針中島二丁目】
右折、信号【南外山】左折、信号【若草町】越えてすぐ右側。

春日井インターから

名古屋高速11号小針中島ICまたは豊山北ICを降りて、
国道41号線信号【下小針中島二丁目】右折、信号【南外山】
左折、信号【若草町】越えてすぐ右側。